



CATALOGUE FORMATIONS

Accueillir et intégrer une personne en situation de handicap
Accueillir et manager des personnes ayant des troubles psychiques
Accueillir des personnes différentes
Animez des séances de sensibilisation au handicap
Devenez ambassadeur du handicap
Renforcer sa pratique comme référent/correspondant handicap
Bâtir une carte stratégique du handicap
Devenez un manager Handi-accueillant
Module Flash Manager Handicap
Objectif Diversité : prévenir les discriminations et favoriser l'égalité

Vos contacts KESKI :

Claire CLARA
06 17 28 61 99

Anne-Laure CARPIER-RUEL
06 73 49 60 69

ACCUEILLIR ET INTEGRER UNE PERSONNE EN SITUATION DE HANDICAP



Le recrutement et l'accueil d'un travailleur en situation de handicap peut susciter bien des craintes pour un manager ou une équipe. Pourtant **93% des entreprises ayant recruté un travailleur en situation de handicap s'estiment satisfaites et 87 % des collaborateurs de ces entreprises jugent l'initiative enrichissante** (étude Louis Harris Manpower 2005). Mais pour en arriver là, il est indispensable de **sortir de nos représentations erronées** et de nous informer sur le vécu d'une personne avec une différence.

Objectifs de la formation

- Sortir des représentations et préjugés sur les handicaps
- Mieux comprendre les impacts des handicaps afin d'envisager les contraintes et les opportunités pour la personne et pour le collectif de travail
- Identifier les postures et attitudes adaptées, les modalités de compensation et d'accompagnement à mettre en place
- Renforcer la cohésion de l'équipe, en faciliter l'intégration par une personne en situation de handicap (aménagement, organisation, modalités de compensation...)

Méthode et pédagogie

>> Ateliers ludiques et expérimentations

>> Etudes de cas concrets

>> Apports théoriques : typologies de handicap, impacts au travail, attitudes adaptées, loi, aménagements et compensations, acteurs internes et externes...

>> Mise en situation d'accueil et de collaboration au sein d'un collectif de travail.

>> Echanges d'expériences entre participants

Public cible

Tout public, agent/collaborateur, cadre, manager, RH ou équipe accueillante

Durée

1 journée (6 heures)

Participants

Maximum 15 participants en présentiel et 12 participants en distanciel

Lieu

sur site à définir avec vous ou en distanciel

Les + de la formation

Animation par l'un des créateurs du jeu

J'HandiAccueille

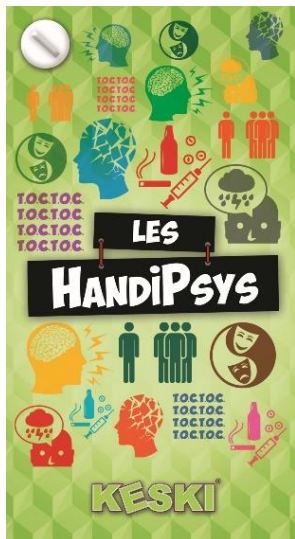
Possibilité de remise du jeu
Formule **présentielle ou distancielle**

Pour toute inscription ou tout renseignement

Claire CLARA 06 17 28 61 99 – Anne-Laure CARPIER-RUEL 06 73 49 60 69

contact@keski.fr – www.keski.fr

ACCUEILLIR ET MANAGER DES PERSONNES AYANT DES TROUBLES PSYCHIQUES



Les troubles psychiques, parce qu'ils peuvent entraîner une perception erronée de la réalité, mais surtout perturber les capacités relationnelles, d'autonomie et d'adaptation de la personne, sont complexes et délicats à appréhender. Néanmoins il est indispensable de les **comprendre pour améliorer nos relations avec les personnes qui en souffrent**.

L'étude prospective « Travail Handicap Entreprises » réalisée en 2015, a montré clairement que le handicap psychique sera le handicap le plus représenté dans le monde du travail en 2025. **Comment nous y préparer ?**

Objectifs de la formation

- Sortir des représentations et aprioris sur les troubles psychiques
- Mieux comprendre les troubles pour éviter d'amplifier les difficultés et adopter la bonne posture dans le contexte du travail
- Identifier les modalités de compensation et d'accompagnement à mettre en place
- Connaître les ressources, dispositifs spécifiques, relais et partenaires possibles
- Faciliter l'intégration en équipe d'une personne ayant un trouble psychique

Méthode et pédagogie

>> Ateliers ludiques et expérimentations

>> Etudes de cas et mises en situation

>> Apports théoriques : psychopathologie, repères sur les formes de la personnalité, impacts au travail, attitudes adaptées, aménagements et compensations, acteurs internes et externes...

>> Echanges d'expériences entre participants

Public cible

RH, Managers,
Correspondants handicaps,
Equipe accueillante

Durée

1 journée (6 heures)

Participants

Maximum 15 participants en présentiel et 12 participants en distanciel

Lieu

sur site à définir avec vous ou en distanciel

Les + de la formation

Animation par l'un des créateurs du jeu **Les HandiPsys**
Possibilité de remise du jeu
Formule **présentielle ou distancielle**

Pour toute inscription ou tout renseignement

Claire CLARA 06 17 28 61 99 – Anne-Laure CARPIER-RUEL 06 73 49 60 69

contact@keski.fr – www.keski.fr

ACCUEILLIR DES PERSONNES DIFFERENTES



Le moment de l'accueil est souvent un temps court qui demande de **comprendre rapidement la demande** des personnes pour les orienter et les renseigner comme il se doit.

Il peut arriver d'être face à des personnes que l'on a du mal à comprendre ou qui ne nous comprennent pas, et cela pour diverses raisons. Comment réagir dans ces situations ?

Comment se faire comprendre par tous ?

Quelles astuces et quels supports peut-on utiliser ?

Objectifs de la formation

- Découvrir les troubles qui peuvent entraîner des difficultés de compréhension, de communication
- Mieux les comprendre pour éviter d'amplifier les difficultés et adopter la bonne posture
- Identifier les supports, les modes de communication, les protocoles qui permettent de démêler ce genre de situations

Méthode et pédagogie

>> Ateliers ludiques et expérimentations

>> Etudes de cas et mises en situation

>> Apports théoriques : psychopathologie, attitudes adaptées, éléments clés de psychologie de la relation, compensations, acteurs internes et externes...

>> Echanges d'expérience entre participants

Public cible

Agents d'accueil, tout agent/collaborateur au contact du public

Durée

1 journée (6 heures)

Participants

Maximum 15 participants en présentiel et 12 participants en distanciel

Lieu

sur site à définir avec vous ou en distanciel

Les + de la formation

Animation par l'un des créateurs du jeu

J'HandiAccueille

Possibilité de remise du jeu
Formule **présentielle ou distancielle**

Pour toute inscription ou tout renseignement

Claire CLARA 06 17 28 61 99 – Anne-Laure CARPIER-RUEL 06 73 49 60 69

contact@keski.fr – www.keski.fr

ANIMEZ DES SEANCES DE SENSIBILISATION AU HANDICAP



Le handicap est un sujet encore trop souvent tabou, qui mérite une attention particulière, pour faire avancer l'inclusion et reculer les préjugés. Mais mobiliser les personnes sur le sujet en les sensibilisant reste encore parfois compliqué : trouver le format le plus adapté, la bonne occasion, rendre le sujet attractif...

Comment se préparer, être à l'aise et autonome dans l'animation d'une sensibilisation ?

A travers l'expérimentation des outils de sensibilisation KESKI, cette formation propose une approche ludique pour partir à la découverte des différentes familles de handicap, de leurs impacts dans la vie quotidienne. et des conséquences des différentes situations de handicap. Ils sont également amenés à réfléchir sur les attitudes

Objectifs de la formation

- Découvrir et maîtriser la mallette de jeu KESKI HANDICAP
- Animer de manière autonome
- Préparer son animation (contexte : objectifs, publics...)
- Mieux connaître les différents handicaps, leurs impacts, les bonnes postures,
- Savoir répondre aux questions récurrentes des participants

Méthode et pédagogie

>> Montée en compétences >> Ateliers de mise en situation

>> Double Expérimentation
(participant puis animateur)

Public cible

toute personne souhaitant sensibiliser au handicap

Durée

½ journée (3 heures)
ou 1 journée (6 heures)

Participants

Maximum 15 participants en présentiel et 12 participants en distanciel

Lieu

sur site à définir avec vous ou en distanciel

Les + de la formation

Animation par un des créateurs du jeu

Un outil plébiscité par plus de 1 800 formateurs en entreprises, centres de formation, cabinets conseil...

Pour toute inscription ou tout renseignement

Claire CLARA 06 17 28 61 99 – Anne-Laure CARPIER-RUEL 06 73 49 60 69

contact@keski.fr – www.keski.fr

DEVENEZ AMBASSADEUR DU HANDICAP



Le handicap, la santé, la qualité de vie au travail vous intéressent ?
Vous êtes motivés pour combattre les idées reçues, ouvrir les esprits
et faire changer les représentations ?

Cette formation vous permettra de monter en compétences sur le
sujet du handicap afin d'être plus à l'aise pour contribuer à faire
bouger les lignes et participer aux opérations de sensibilisation sur le
thème.

Objectifs de la formation

- Donner des clés de compréhension sur l'ensemble des handicaps
- Appréhender les ressources, aides, appuis internes et externes, dispositifs utiles sur la question du handicap
- Intégrer des éléments de langage et une juste posture afin de permettre aux collaborateurs en difficultés de s'exprimer plus librement sur les difficultés qu'ils rencontrent
- Savoir utiliser des outils ludiques pour communiquer sur l'ensemble des questions relatives au handicap au travail

Méthode et pédagogie

>> Montée en compétences

>> Apports théoriques :
typologies de handicap,
impacts au travail, attitudes
adaptées, loi, aménagements
et compensations, acteurs
internes et externes...

>> Ateliers ludiques de mise en situation

>> Double expérimentation des outils (participant et animateur)

>> Echanges d'expériences entre participants

Public cible

Tout agent/collaborateur souhaitant se mobiliser sur la question du handicap et améliorer la qualité de vie au travail de ses collègues

Durée

1 journée (6 heures)

Participants

Maximum 15 participants en présentiel et 12 participants en distanciel

Lieu

sur site à définir avec vous ou en distanciel

Les + de la formation

Co-construction d'une **Foire Aux Questions** sur le handicap

Mise en main de supports de communication ludiques
Possibilité de remise à chaque participant de 2 jeux de 50 cartes

Les Handispensables et **Les Hinvisibles**

Pour toute inscription ou tout renseignement

Claire CLARA 06 17 28 61 99 – Anne-Laure CARPIER-RUEL 06 73 49 60 69

contact@keski.fr – www.keski.fr

RENFORCER SA PRATIQUE COMME REFERENT /CORRESPONDANT HANDICAP



Le référent et le correspondant handicap ont une mission : accompagner et aider leurs collègues en situation de handicap, qu'ils soient nouvellement embauchés ou en poste depuis longtemps. Il s'agit d'un rôle méconnu mais nécessaire pour faciliter l'intégration, la vie quotidienne et la qualité de vie au travail des agents.

Objectifs de la formation

- Améliorer le niveau de compétences des participants
- Apporter outils, méthodes, postures et éléments de langage en fonction des problématiques rencontrées sur le terrain
- Appréhender les évolutions du secteur, internes et externes, sur le champ du handicap et plus globalement de la qualité de vie au travail
- Renforcer le mode de fonctionnement en réseau des acteurs du handicap

Méthode et pédagogie

>> Montée en compétences

>> Travail collectif sur des cas concrets transmis en amont par les participants

>> Ateliers ludiques de mise en situation

>> Double expérimentation des outils (participant et animateur)

>> Echanges d'expériences entre participants

Public cible

Référents et Correspondants Handicap

Durée

1 journée (6 heures)

Participants

Maximum 15 participants en présentiel et 12 participants en distanciel

Lieu

sur site à définir avec vous ou en distanciel

Les + de la formation

Partage d'expériences et renforcement du fonctionnement en réseau
Possibilité de remise à chaque participant d'un jeu de cartes KESKI

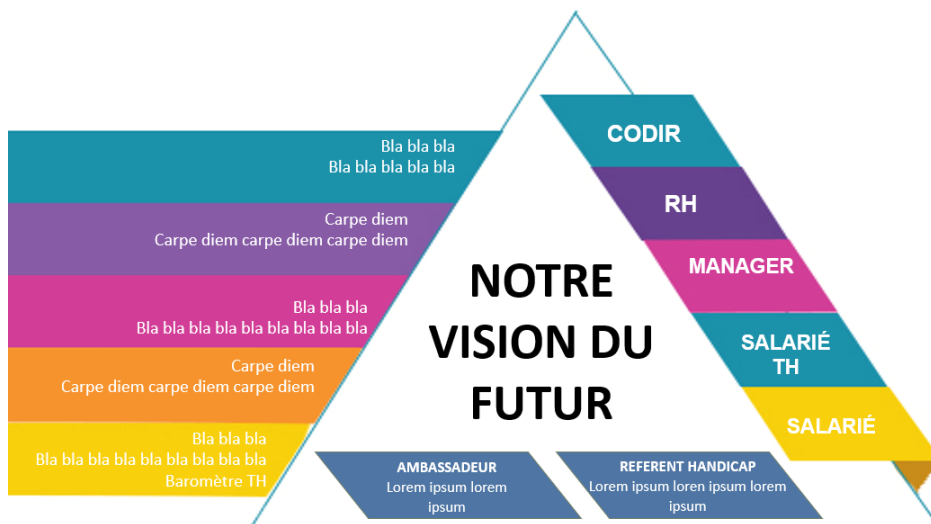
Pour toute inscription ou tout renseignement

Claire CLARA 06 17 28 61 99 – Anne-Laure CARPIER-RUEL 06 73 49 60 69

contact@keski.fr – www.keski.fr

BATIR UNE CARTE STRATEGIQUE DU HANDICAP

ET DEVELOPPER DES ACTIONS POUR MOBILISER LES ACTEURS



La démarche vise le déploiement d'une vision stratégique depuis l'analyse de l'existant, l'élaboration d'un futur enthousiasmant, la construction d'une carte stratégique sur 3 années constituée de plans d'actions concrets, la formalisation d'un concept original adapté à son environnement avec les éléments de communication cohérents.

Objectifs de la formation

- Créer une dynamique porteuse d'un futur enthousiasmant et porteur de sens
- Créer un collectif pilotant le changement et intégrant les acteurs concernés
- Identifier toutes les actions pouvant contribuer à la réalisation de la vision
- Co-construire une feuille de route sur 3 ans pour dynamiser les actions

Méthode et pédagogie

>> Travail en co-construction

>> Apports et mise en main d'outils et supports en veillant à l'intégration de tous les acteurs concernés et impactés

>> Ateliers d'expérimentations pratiques pour rendre les acteurs Ambassadeurs de l'ambition et de la dynamique de transformation

>> Echanges d'expériences entre participants

Public cible

Décideurs, Dirigeants, DRH, Responsable Diversité/Handicap, Correspondants handicaps

Durée

3 à 4 demi-journées selon les contextes

Participants

Maximum 15 participants

Lieu

sur site à définir avec vous

Les + de la formation

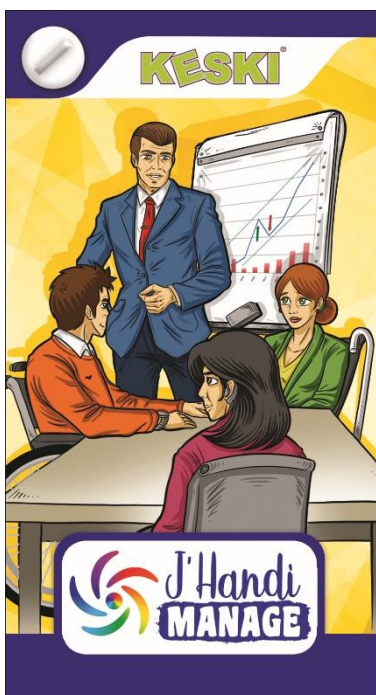
Ajustement de la stratégie à la dynamique RH de l'organisation
Développement d'actions concrètes
Outils de suivi des actions.

Pour toute inscription ou tout renseignement

Claire CLARA 06 17 28 61 99 – Anne-Laure CARPIER-RUEL 06 73 49 60 69

contact@keski.fr – www.keski.fr

DEVENEZ UN MANAGER HANDI-ACCUEILLANT



Comment concilier handicap et performance, manager les différences pour travailler en équipe, permettre à chacun de donner le meilleur de soi-même... tels sont les enjeux de tout manager.

Les participants sont sollicités en amont afin de constituer un recueil de situations concrètes du management de la différence.

Les apports de cette formation seront directement rattachés à des situations concrètes afin d'apporter des clés pour mieux appréhender le handicap au sein de la gestion d'équipes.

Objectifs de la formation

- Lever les a priori et préjugés sur le travail et la performance des travailleurs en situation de handicap
- Dépasser ses craintes à l'égard du handicap.... tout en développant ses compétences managériales
- Se familiariser avec les différents types de handicaps, leurs impacts dans la vie professionnelle (contraintes et opportunités)
- Savoir adopter la bonne posture et les attitudes

Méthode et pédagogie

>> Montée en compétences : typologies de handicap, impacts au travail, attitudes adaptées, loi, aménagements et compensations, acteurs internes et externes...

>> Echanges d'expériences entre participants

>> Etude de cas délicats de management de la différence apportés par les participants et le formateur

KESKI®

Public cible

cadres et managers

Durée

1 journée (6 heures)

Participants

Maximum 15 participants en présentiel et 12 participants en distanciel

Lieu

sur site à définir avec vous ou en distanciel

Les + de la formation

Animation par l'un des créateurs du jeu

J'HandiManage

Possibilité de remise du jeu

Formule **présentielle ou distancielle**

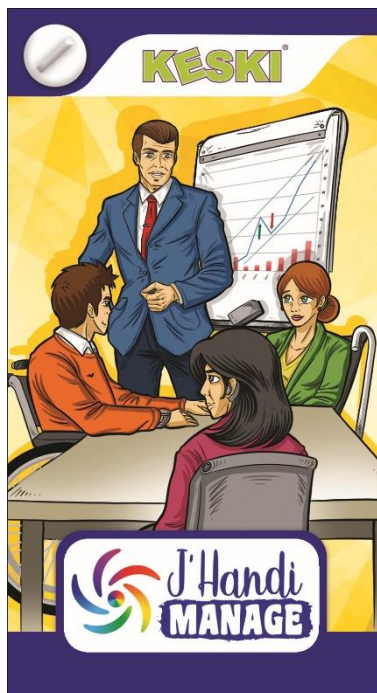
Pour toute inscription ou tout renseignement

Claire CLARA 06 17 28 61 99 – Anne-Laure CARPIER-RUEL 06 73 49 60 69

contact@keski.fr – www.keski.fr

MODULE FLASH

MANAGER HANDICAP



- Comment concilier handicap et performance ?
- Quels sont les clés du management de la différence et d'un travail d'équipe sain ? Peut-on être exigeant avec un agent en situation de handicap ?
- Comment permettre à chacun de donner le meilleur de soi-même ?
- Comment gérer les impacts sur l'équipe et sensibiliser le collectif de travail ?

Les managers ont de réels enjeux pour l'intégration et le maintien dans l'emploi des agents en situation de handicap.

Ce module flash est tout à fait adapté pour répondre à leurs préoccupations du quotidien.

Objectifs de la formation

- Dépasser ses craintes à l'égard du handicap... tout en développant un management inclusif
- Se familiariser avec les différents types de handicaps, leurs impacts dans la vie professionnelle (contraintes et opportunités)
- Savoir adopter la bonne posture et les attitudes adaptées en fonction du/de la collaborateur/trice
- Répondre aux interrogations des managers

Méthode et pédagogie

>> **Format court adapté au contexte des managers**

- >> Contenu ciblé aux besoins de terrain des managers
- >> Quiz ludiques associés à des apports théoriques

>> Etude de cas délicats de management de la différence apportés par les participants et le formateur

>> Echanges d'expériences entre participants

Public cible

cadres et managers

Durée

2 heures

Participants

Maximum 15 participants en présentiel et 12 participants en distanciel

Lieu

sur site à définir avec vous ou en distanciel

Les + de la formation

Animation par l'un des créateurs du jeu **J'HandiManage**
Possibilité de remise du jeu
Formule **présentielle ou distancielle**

OBJECTIF DIVERSITE : PREVENIR LES DISCRIMINATIONS ET FAVORISER L'EGALITE DES



La diversité est un atout indéniable. Les entreprises et les collectivités ont un enjeu majeur, réussir à mixer des valeurs, des cultures, des mœurs et des personnalités différentes de façon à obtenir une synergie et une dynamique propice au vivre-ensemble.

Lors de cette demi-journée, il s'agira de prendre conscience de la force des stéréotypes et des préjugés, d'expérimenter le fait que l'on peut parfois, bien malgré soi, être discriminant et d'acquérir une meilleure connaissance des critères de discrimination et des dispositifs de lutte prévus par la loi.

Objectifs de la formation

- Découvrir les différents critères de discrimination reconnus par la Loi
- Identifier les situations discriminantes et leurs impacts pour sortir des stéréotypes et préjugés
- Réfléchir aux postures et attitudes adaptées face à ces situations
- Savoir comment défendre ses intérêts en cas de discrimination
- Éviter d'être discriminant malgré soi
- Renforcer le vivre ensemble au travail en facilitant l'intégration de tous

Méthode et pédagogie

>> Apports théoriques : diversité, discrimination, préjugés, stéréotypes, discrimination directe et indirecte, plafond de verre, discrimination positive, les instances contact pour les victimes de discrimination

>> Etudes de situations concrètes à évaluer

>> Ateliers ludiques et expérimentations pour faire la différence entre une discrimination au regard de la loi et un comportement à tendance discriminante

>> Echanges d'expériences entre participants sur la notion de vivre-ensemble au travail

Public cible

Tout public, agent/collaborateur, cadre, manager, RH

Durée

1/2 journée (3 heures)

Participants

Maximum 15 participants en présentiel et 12 participants en distanciel

Lieu

sur site à définir avec vous ou en distanciel

Les + de la formation

Animation par l'un des créateurs du jeu **Les Discriminables**
Possibilité de remise du jeu pour poursuivre l'enrichissement et devenir ambassadeur auprès de ses proches

Formule **présentielle ou distancielle**

Pour toute inscription ou tout renseignement

Claire CLARA 06 17 28 61 99 – Anne-Laure CARPIER-RUEL 06 73 49 60 69

contact@keski.fr – www.keski.fr

Nos références



Et bien d'autres...

N'hésitez pas à nous contacter !

Anne-Laure CARPIER-RUEL : 06 73 49 60 69 - Claire CLARA : 06 17 28 61 99
contact@keski.fr